

ที่ 016/2562

ห้างหุ้นส่วนจำกัด ลานนา รีสอร์ท  
953/5 ถนนร่วมจิตต์ถวาย  
ตำบลเวียง อำเภอเมืองเชียงราย  
จังหวัดเชียงราย 57000

วันที่ 23 กันยายน 2562

**เรื่อง** ขอบความอนุเคราะห์ขอข้อมูลระดับน้ำและปริมาณน้ำขึ้น น้ำลง บริเวณลุ่มน้ำแม่กก เพื่อประกอบการจัดทำรายงานการประเมินผลกระทบสิ่งแวดล้อม (EIA) โครงการ โรงแรม ลานนา รีสอร์ท (LANNA RESORT)

**เรียน** ผู้อำนวยการศูนย์อุทกวิทยาชลประทานภาคเหนือตอนบน

**สิ่งที่ส่งมาด้วย** 1. สำเนาโฉนดที่ดิน  
2. แผนที่ตำแหน่งพื้นที่โครงการ

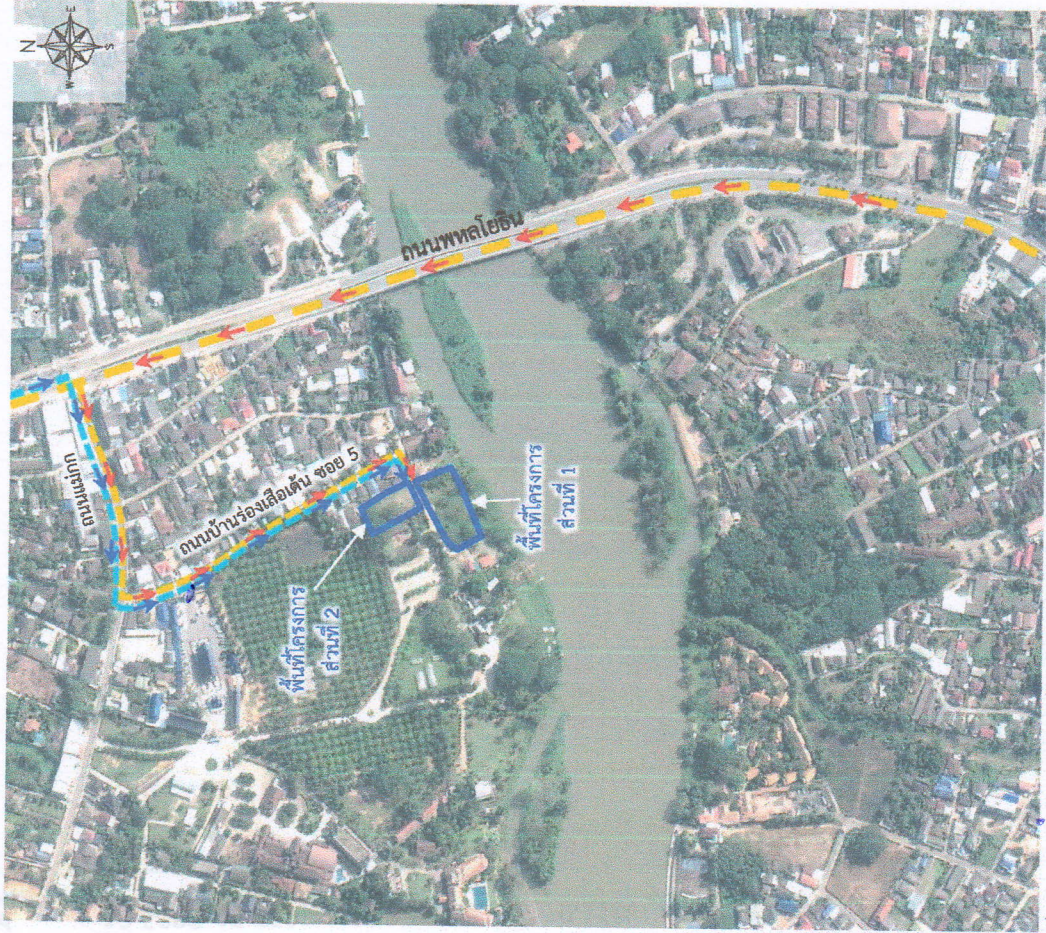
ด้วยห้างหุ้นส่วนจำกัด ลานนา รีสอร์ท เป็นผู้ดำเนินโครงการ โรงแรมลานนา รีสอร์ท (LANNA RESORT) ตั้งอยู่ที่ถนนบ้านร่องเสือเต้น ซอย 5 ตำบลริมกก อำเภอเมืองเชียงราย จังหวัดเชียงราย โดยภายหลังการพัฒนาโครงการแล้วเสร็จ เป็นอาคารประเภทโรงแรม จำนวน 3 อาคาร มีห้องพักทั้งโครงการรวมจำนวน 61 ห้อง โครงการนี้อยู่ในระหว่างการจัดทำรายงานการประเมินผลกระทบสิ่งแวดล้อม (EIA) เพื่อเสนอต่อสำนักงานนโยบายและแผนทรัพยากรธรรมชาติและสิ่งแวดล้อม กระทรวงทรัพยากรธรรมชาติและสิ่งแวดล้อม

ดังนั้น บริษัทฯ มีความประสงค์ขอความอนุเคราะห์ขอข้อมูลระดับน้ำและปริมาณน้ำขึ้น น้ำลง ของลุ่มน้ำแม่กก ในพื้นที่ลุ่มแม่น้ำกกพื้นที่โครงการหรือใกล้เคียงพื้นที่โครงการ ตั้งอยู่ที่ถนนบ้านร่องเสือเต้น ซอย 5 ตำบลริมกก อำเภอเมืองเชียงราย จังหวัดเชียงราย โดยขอข้อมูลย้อนหลังเป็นระยะเวลา 1 ปี เพื่อประกอบการประเมินผลกระทบด้านสิ่งแวดล้อมของโครงการ เพื่อให้รายงานดังกล่าวมีความสมบูรณ์และถูกต้อง

จึงเรียนมาเพื่อขอความอนุเคราะห์ขอข้อมูลระดับน้ำและปริมาณน้ำขึ้น น้ำลง บริเวณลุ่มน้ำแม่กก จักขอบพระคุณยิ่ง

ขอแสดงความนับถือ

ห้างหุ้นส่วนจำกัด ลานนา รีสอร์ท  
**LANNA** (.....)  
กรรมการผู้มีอำนาจลงนาม  
ห้างหุ้นส่วนจำกัด ลานนา รีสอร์ท  
Lanna resort Limited Partner



ที่มา : บริษัท เอส.พี.เอส. คอนซัลติ้ง เซอร์วิส จำกัด, ตัดแปลงจากภาพถ่ายดาวเทียมจากโปรแกรม Google Earth (2018)



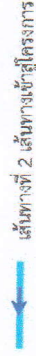
สัญลักษณ์



พื้นที่โครงการ



เส้นทางเข้าสู่โครงการ



เส้นทางเข้าสู่โครงการ

coordinates 19.920895, 99.843418



บริษัท เอส.พี.เอส. คอนซัลติ้ง เซอร์วิส จำกัด  
 S.P.S. CONSULTING SERVICE CO., LTD.  
 210 หมู่ 10 ตำบลบ้านไร่ อำเภอบ้านไร่ จังหวัดอุทัยธานี 19100  
 โทร. 05-9235-1234 ต่อ 101 โทร. 05-9235-1235 โทร. 05-9235-1236

จุดที่ตั้งพื้นที่โครงการ